

共催：大阪市（しごと情報ひろば総合就労サポート事業）

マザーズ&女性活躍応援WEEKS

# 就職に役立つ パソコン講座 ~Word・Excel 1日速習講座~

対象者 求職活動中の女性

定員 各コース15名（先着順）

会場 ハローワークプラザ難波 セミナールーム

講座内容 初級：文字入力・ファイル保存・Wordの書式設定  
Excelによる表の作成・四則計算など基本的な操作

中級：Excel,Word別見やすい資料の作り方  
作業を効率的に行うためのショートカットキー  
代表的な関数（SUM関数、IF関数、Count関数等）

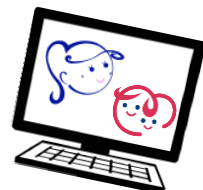
※初級と中級の両方を受講することもできます。

託児

未就学児のお子様を対象です。 ※利用申込み期限：9月14日（木）まで  
裏面利用規約にご同意いただき、「利用申込書・同意書」を当日ご提出ください。

申込方法

ハローワークプラザ難波の受付またはお電話にて事前にお申し込みください。  
申し込み先 ⇒ TEL:06-6214-9200



コース	日程
初級講座	①令和5年10月2日（月）10:30~12:00（受付10:15~）
	②令和5年10月3日（火）10:30~12:00（受付10:15~）
	③令和5年10月4日（水）10:30~12:00（受付10:15~）
中級講座	④令和5年10月2日（月）14:00~15:30（受付13:45~）
	⑤令和5年10月3日（火）14:00~15:30（受付13:45~）
	⑥令和5年10月4日（水）14:00~15:30（受付13:45~）

## ハローワークプラザ難波 女性活躍応援コーナー 大阪マザーズハローワーク

〒542-0076 大阪市中央区難波2-2-3 御堂筋グランドビル4階

交通アクセス Osaka Metroなんば駅、近鉄・阪神線大阪難波駅24号出口直結の御堂筋グランドビル4階

TEL:06-6214-9200

【ホームページ】

<https://jsite.mhlw.go.jp/osaka-mother/>

【ご利用時間】 月～金 10:00~18:30  
土 10:00~18:00（日・休祝日・年末年始休み）

（大阪マザーズハローワークは土曜日閉庁しております。）



<HP>



# 託児について

## 【託児（保育室）委託先】

公益社団法人全国保育サービス協会正会員 株式会社ママMATE

## 【託児（保育室）申し込みについて】

託児（保育室）ご利用希望の方は、**セミナー申込み時**に同時に申し込んでください。

（託児利用申込み期限を過ぎての受付はできません。）

なお、**「保育室利用申込書・同意書」については、事前に大阪マザーズハローワークのホームページからダウンロードしご記入の上、セミナー当日お持ちください。当日記入も可能ですが、その場合はセミナー開始15分前までに当所受付までお越しください。「保育室利用申込書・同意書」をお渡しいたします。**

## 【保育室利用規約】

保育室のご利用にあたり、以下の項目に同意頂いた上でお申込みをお願いいたします。

1. 保育室でのお食事、飲み物のご用意はありません。※調乳用ポット也没有。  
おやつ、飲み物はすべてご持参いただいた物をお召し上がりいただきます。  
※飴、ガム、グミ、ゼリー等、喉に詰まらせる危険性がありますものはご遠慮ください。
2. 事前申し込みをされていても、当日、お子様が病気の場合は原則としてお預かりできません。（熱がある場合、体調不良の場合、集団保育に適さないと判断した場合など）
3. 投薬が必要な場合は、保護者の責任で行ってください。  
保育スタッフは原則として投薬はいたしかねます。
4. 急な発熱など緊急時には保護者の携帯電話にご連絡いたしますので、その際は迅速な対応をお願いいたします。本日の緊急連絡先は必ず申込書にご記入ください。
5. ご利用時間の延長はできませんので、お預け・お迎えとも時間厳守でお願いします。また、お迎え時はお預け時と同じ方をお願いいたします。代理の方へのお引渡しをご希望の場合は受付時にお申し出ください。その場合には、本人確認書類の提示をお願いすることがございます。
6. 万一当方の過失による事故が発生いたしました場合は、（公社）全国保育サービス協会の定める、弊社加入の賠償保険範囲内にて対応させていただきます。ただし、お子さまの持病や体調についての報告漏れや予測のつかない不可抗力による事故、天災による事故につきましては補償の限りではありません。

## 【保育室受け入れにつきまして】

以下症状のあるお子様は、当面の間、受け入れを見合わせさせていただきます。

- 平熱以上の熱がある場合
- 咳、鼻水、のどの痛み、呼吸系など風邪の症状のある場合
- 嘔吐、下痢の症状がある場合
- 普段とは違った体調、だるさ（倦怠感）がある場合

※保育室は、除菌、換気、密は避ける等、配慮して保育しております。

※保育従事者につきましても、出勤前の検温を義務付け、上記体調不良の場合は出勤を停止し、保育中はマスク着用を徹底しています。